



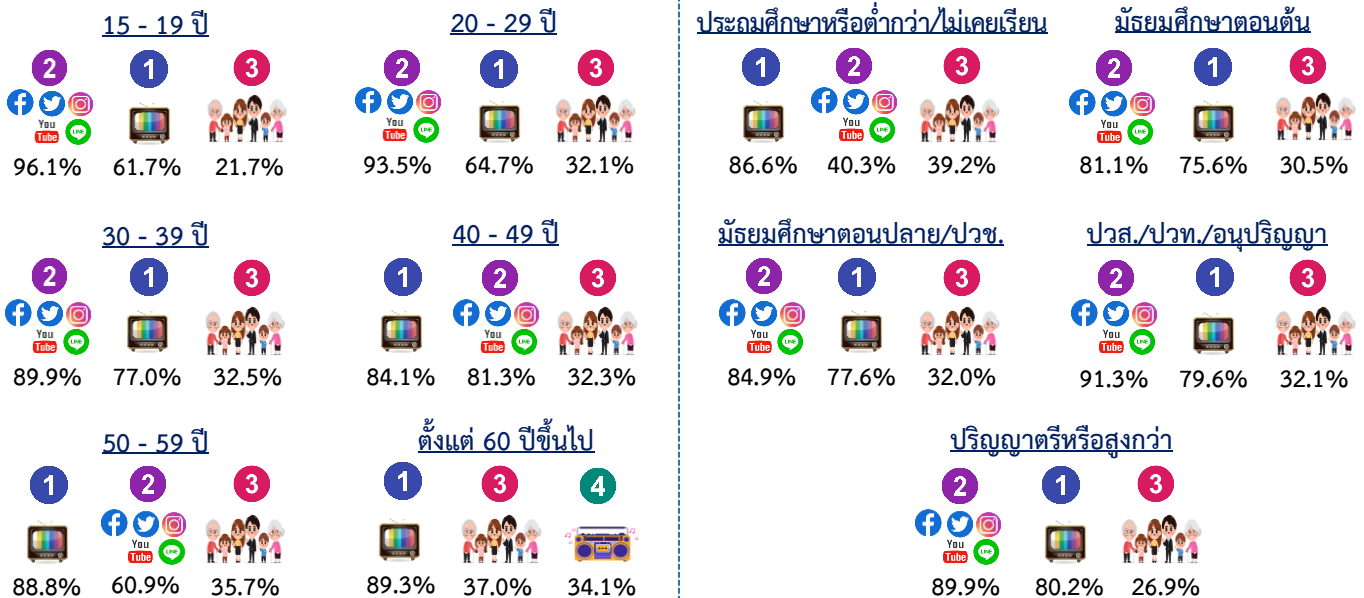
แหล่งที่รับรู้ข้อมูลข่าวสารของประชาชน 5 อันดับแรก



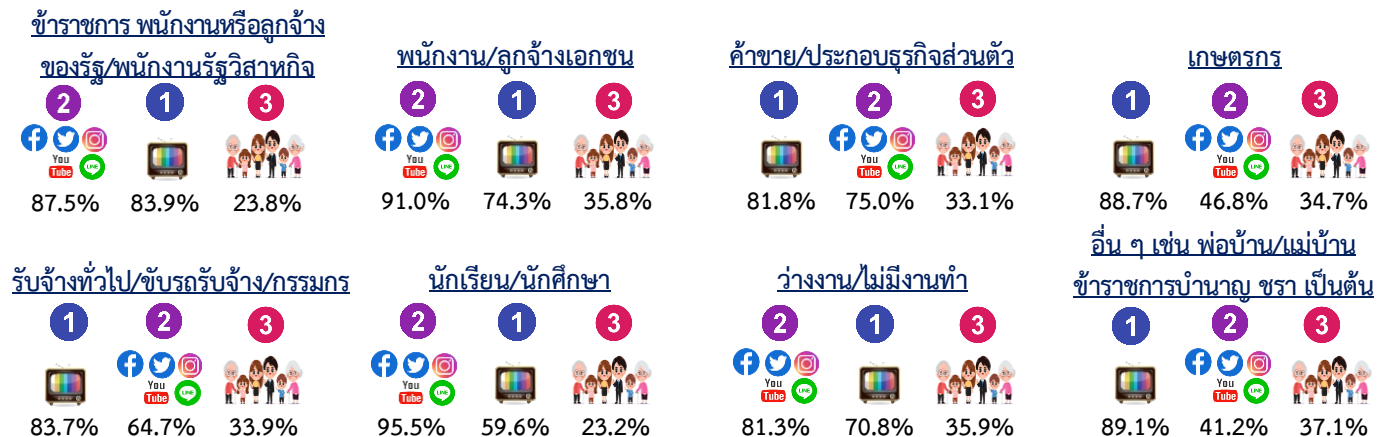
แหล่งที่รับรู้ข้อมูลข่าวสารของประชาชน 3 อันดับแรก

กลุ่มอายุ

ระดับการศึกษา



กลุ่มอาชีพ



หมายเหตุ : ตอบได้มากกว่า 1 คำตอบ

ที่มา : การสำรวจการรับฟัง/รับชมรายการของสถานีวิทยุกระจายเสียงแห่งประเทศไทย และสถานีวิทยุโทรทัศน์แห่งประเทศไทย พ.ศ. 2566 กระทรวงดิจิทัลเพื่อเศรษฐกิจและสังคม โดยสำนักงานสถิติแห่งชาติ ดำเนินการสัมภาษณ์ประชาชนที่มีอายุ 15 ปีขึ้นไปทั่วประเทศ จำนวนตัวอย่างทั้งสิ้น 46,600 ราย เก็บรวบรวมข้อมูลระหว่างวันที่ 22 มีนาคม - 5 เมษายน 2566

## การรับฟังรายการจากสถานีวิทยุ



## สถานีวิทยุ<sup>1/</sup> ที่รับฟังเป็นประจำ 5 อันดับแรก



## รายการวิทยุ<sup>1/</sup> ที่ต้องการรับฟัง 5 อันดับแรก

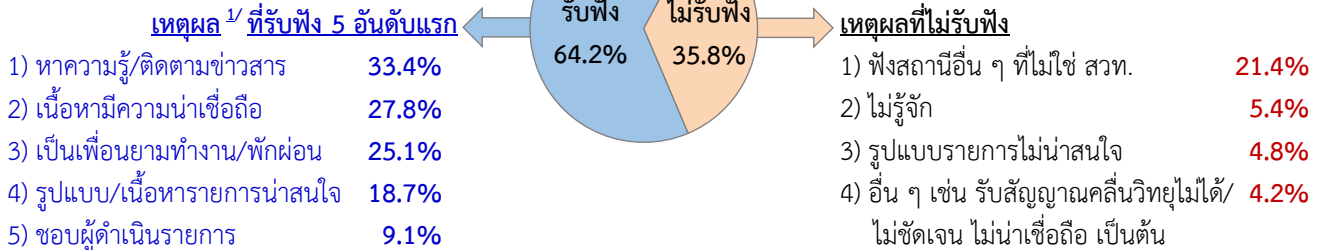


หมายเหตุ : 1/ ตอบได้มากกว่า 1 คำตอบ

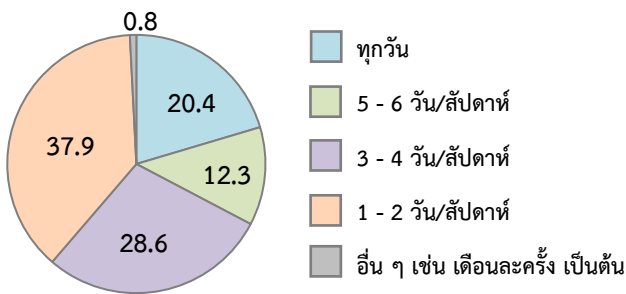
ที่มา : การสำรวจการรับฟัง/รับชมรายการของสถานีวิทยุกระจายเสียงแห่งประเทศไทย และสถานีวิทยุโทรทัศน์แห่งประเทศไทย พ.ศ. 2566  
กระทรวงดิจิทัลเพื่อเศรษฐกิจและสังคม โดยสำนักงานสถิติแห่งชาติ ดำเนินการสัมภาษณ์ประชาชนที่มีอายุ 15 ปีขึ้นไปทั่วประเทศ  
จำนวนตัวอย่างทั้งสิ้น 46,600 ราย เก็บรวบรวมข้อมูลระหว่างวันที่ 22 มีนาคม - 5 เมษายน 2566



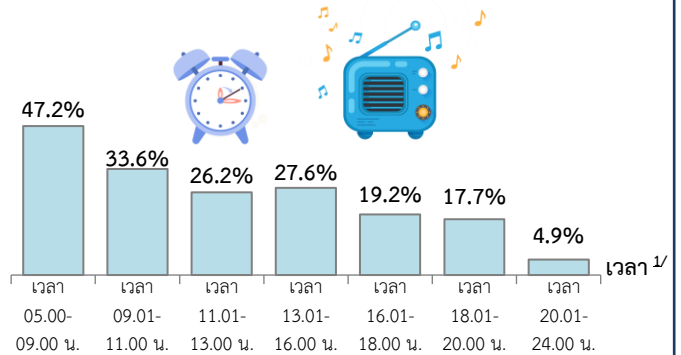
การรับฟังรายการจากสถานีวิทยุกระจายเสียงแห่งประเทศไทย (เมษายน 2565 - มีนาคม 2566)



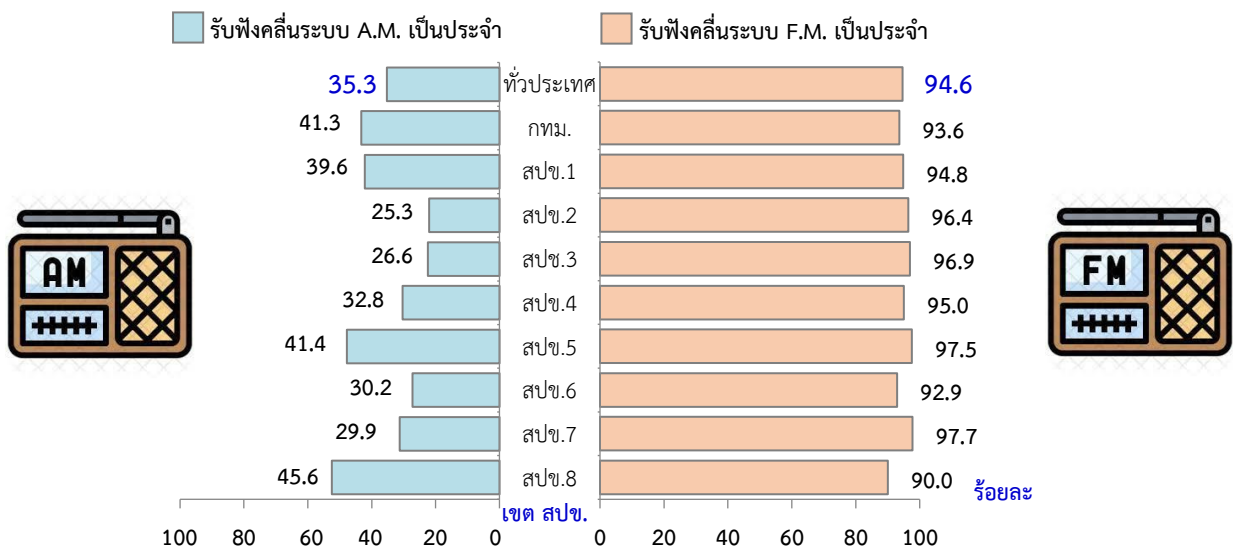
ความถี่ในการรับฟังรายการวิทยุจาก สวท.



ช่วงเวลา<sup>1/</sup> ที่รับฟังรายการวิทยุจาก สวท.



ระบบ<sup>1/</sup> ของ สวท. ที่รับฟังเป็นประจำ

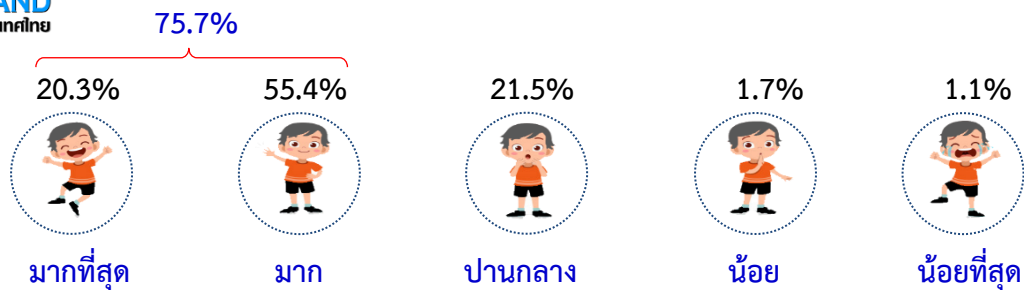


หมายเหตุ : 1/ ตอบได้มากกว่า 1 คำตอบ

ที่มา : การสำรวจการรับฟัง/รับชมรายการของสถานีวิทยุกระจายเสียงแห่งประเทศไทย และสถานีวิทยุโทรทัศน์แห่งประเทศไทย พ.ศ. 2566  
กระทรวงดิจิทัลเพื่อเศรษฐกิจและสังคม โดยสำนักงานสถิติแห่งชาติ ดำเนินการสัมภาษณ์ประชาชนที่มีอายุ 15 ปีขึ้นไปทั่วประเทศ  
จำนวนตัวอย่างทั้งสิ้น 46,600 ราย เก็บรวบรวมข้อมูลระหว่างวันที่ 22 มีนาคม - 5 เมษายน 2566



ความพึงพอใจต่อสถานีวิทยุกระจายเสียงแห่งประเทศไทย



เรื่องที่ต้องการให้สถานีวิทยุกระจายเสียงแห่งประเทศไทยดำเนินการ



- 30.0% 1) ควรเพิ่มรูปแบบรายการเพื่อความหลากหลาย เช่น บันเทิง ตลก ความสวยงาม รับประทานอาหารชีวิต/ความรัก การดูแลสุขภาพกาย สุขภาพจิต เป็นต้น
- 28.2% 2) ควรมีการนำเสนอข้อมูลข่าวสารและบริการภาครัฐแก่ประชาชนในพื้นที่
- 21.7% 3) ควรปรับปรุงสัญญาณ/มีสัญญาณอื่นแทรก
- 20.6% 4) ควรจัดหาเครื่องรับวิทยุฟรีให้ผู้มีรายได้น้อย เพื่อให้สื่อสามารถเข้าถึงประชาชนได้อย่างทั่วถึง
- 17.8% 5) ควรจัดรายการวิทยุเพื่อการศึกษา/พัฒนาศักยภาพด้านการศึกษา/พัฒนาอาชีพ
- 17.4% 6) ควรมีการสร้างแรงจูงใจในการรับฟัง เช่น การมอบของรางวัลให้แก่ผู้ฟัง เป็นต้น
- 16.7% 7) ควรมีรายการที่เปิดรับข้อมูลข่าวสารจากภาคประชาชนชุมชนหรือท้องถิ่น
- 15.6% 8) ควรมีรายการที่นำเสนอเนื้อหาเกี่ยวกับศิลปวัฒนธรรมขนบธรรมเนียม/ประเพณีในแต่ละท้องถิ่น
- 13.1% 9) อื่น ๆ เช่น ควรจัดรายการที่เป็นตัวกลางในการซื้อ/ขายสินค้าของกลุ่มธุรกิจชุมชน/ภูมิปัญญาท้องถิ่น เป็นต้น

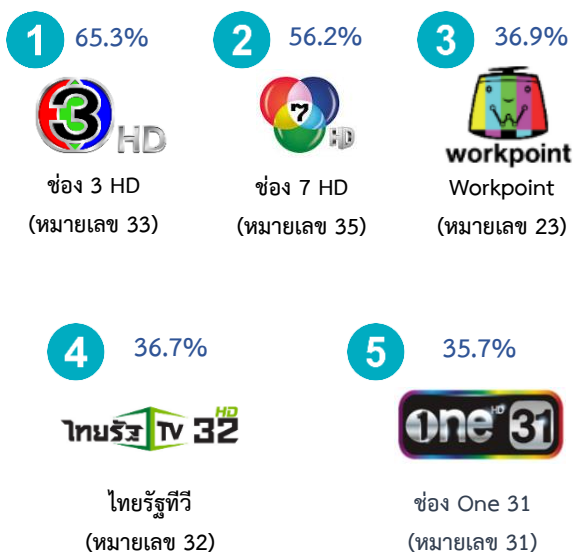
หมายเหตุ : ตอบได้มากกว่า 1 คำตอบ



การรับชมรายการจากสถานีวิทยุโทรทัศน์



สถานีวิทยุโทรทัศน์ 1/ ที่รับชมเป็นประจำ 5 อันดับแรก



รายการโทรทัศน์ 1/ ที่ต้องการรับชม 5 อันดับแรก



หมายเหตุ : 1/ ตอบได้มากกว่า 1 คำตอบ

ที่มา : การสำรวจการรับฟัง/รับชมรายการของสถานีวิทยุกระจายเสียงแห่งประเทศไทย และสถานีวิทยุโทรทัศน์แห่งประเทศไทย พ.ศ. 2566 กระทรวงดิจิทัลเพื่อเศรษฐกิจและสังคม โดยสำนักงานสถิติแห่งชาติ ดำเนินการสัมภาษณ์ประชาชนที่มีอายุ 15 ปีขึ้นไปทั่วประเทศ จำนวนตัวอย่างทั้งสิ้น 46,600 ราย เก็บรวบรวมข้อมูลระหว่างวันที่ 22 มีนาคม - 5 เมษายน 2566



การรับชมรายการจากสถานีวิทยุโทรทัศน์แห่งประเทศไทย (เมษายน 2565 - มีนาคม 2566)



เหตุผล<sup>1/</sup> ที่รับชม 5 อันดับแรก

- 1) ทหาความรู้/ติดตามข่าวสาร 16.7%
- 2) เนื้อหามีความน่าเชื่อถือ 12.1%
- 3) รูปแบบ/เนื้อหารายการน่าสนใจ 9.8%
- 4) ถ่ายทอดรายการพิเศษ 9.3%
- 5) เป็นเพื่อนยามทำงาน/พักผ่อน 4.8%

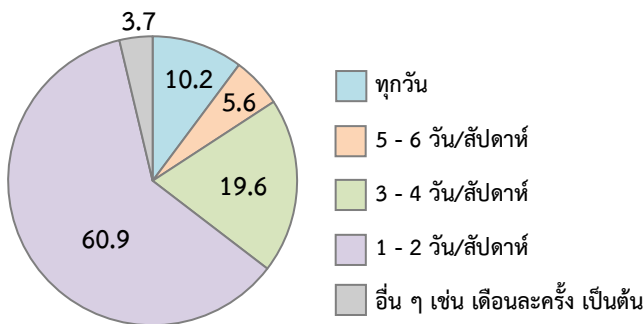
รับชม 31.5%

ไม่รับชม 68.5%

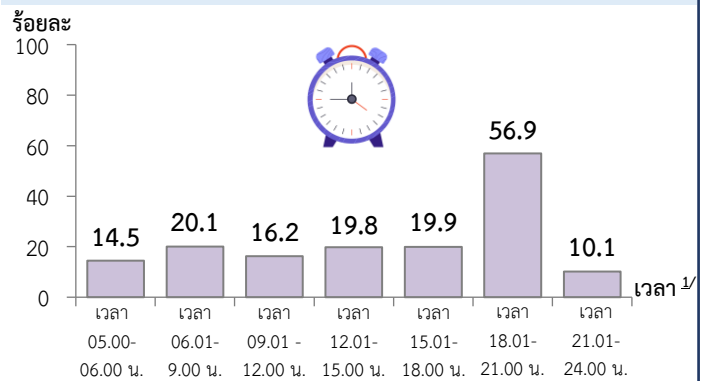
เหตุผลที่ไม่รับชม

- 1) ชมช่องอื่นที่ไม่ใช่ NBT 42.1%
- 2) รายการไม่น่าสนใจ 14.2%
- 3) ไม่รู้จัก 9.0%
- 4) อื่นๆ เช่น รับสัญญาณไม่ได้/ไม่ชัดเจน ไม่น่าเชื่อถือ เป็นต้น 3.2%

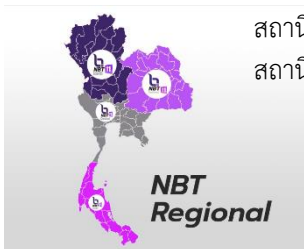
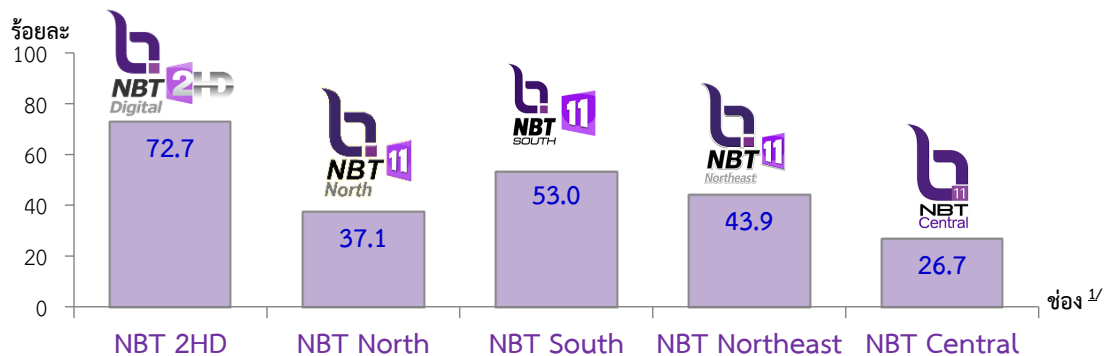
ความถี่ในการรับชมรายการโทรทัศน์จาก สทท./NBT



ช่วงเวลา<sup>1/</sup> ที่รับชมรายการโทรทัศน์จาก สทท./NBT ภูมิภาค



ช่อง<sup>1/</sup> สทท./NBT ภูมิภาค ที่รับชมเป็นประจำ



สถานีวิทยุโทรทัศน์แห่งประเทศไทยส่วนกลาง NBT 2HD (ช่อง 2) (ออกอากาศทั่วประเทศ)  
 สถานีวิทยุโทรทัศน์แห่งประเทศไทยส่วนภูมิภาค 4 ภูมิภาค NBT ภูมิภาค (ช่อง 11)  
 NBT North (ออกอากาศภาคเหนือ และ จ.ลพบุรี)  
 NBT South (ออกอากาศภาคใต้)  
 NBT Northeast (ออกอากาศภาคตะวันออกเฉียงเหนือ)  
 NBT Central (ออกอากาศภาคกลาง (ยกเว้น จ.ลพบุรี) ภาคตะวันออกเฉียง ภาคตะวันตก และ กทม.)

หมายเหตุ : 1/ ตอบได้มากกว่า 1 คำตอบ

ที่มา : การสำรวจการรับฟัง/รับชมรายการของสถานีวิทยุกระจายเสียงแห่งประเทศไทย และสถานีวิทยุโทรทัศน์แห่งประเทศไทย พ.ศ. 2566  
 กระทรวงดิจิทัลเพื่อเศรษฐกิจและสังคม โดยสำนักงานสถิติแห่งชาติ ดำเนินการสัมภาษณ์ประชาชนที่มีอายุ 15 ปีขึ้นไปทั่วประเทศ  
 จำนวนตัวอย่างทั้งสิ้น 46,600 ราย เก็บรวบรวมข้อมูลระหว่างวันที่ 22 มีนาคม - 5 เมษายน 2566

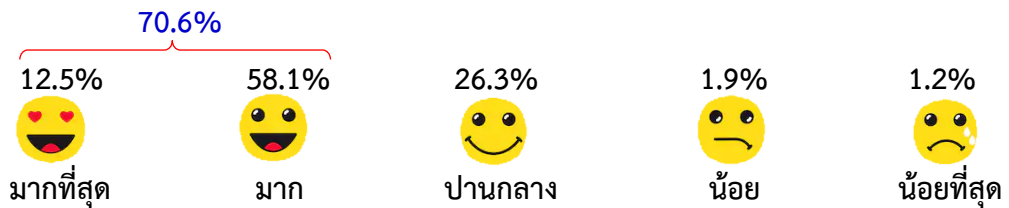


ความพึงพอใจต่อสถานีวิทยุกระจายเสียงแห่งประเทศไทย

NBT 2HD (ช่อง 2)



NBT ภูมิภาค (ช่อง 11)



เรื่องที่ต้องการให้สถานีวิทยุโทรทัศน์แห่งประเทศไทยส่วนกลาง (ช่อง 2) ดำเนินการ 5 อันดับแรก

- 40.9% ควรเพิ่มรูปแบบรายการเพื่อความหลากหลาย เช่น วาไรตี้ เกมโชว์ บันเทิง ตลก ความสวยงาม การทำอาหาร เป็นต้น
- 30.3% ควรมีการนำเสนอเนื้อหารายการที่เน้นความรวดเร็ว ทันต่อเหตุการณ์ ตามกระแสสังคม
- 23.9% ควรมีช่องในยูทูป/เฟซบุ๊ก และมีรายการไลฟ์สดเมื่อเกิดเหตุการณ์สำคัญ เพื่อให้ประชาชนเข้าถึงข้อมูลข่าวสารได้อย่างรวดเร็ว
- 14.2% ควรปรับปรุงสัญญาณดิจิทัลให้มีประสิทธิภาพสูง ทั้งความคมชัดของภาพและเสียง
- 14.1% ควรจัดหาทีวีดิจิทัลฟรีให้ประชาชนที่ขาดแคลน เพื่อให้ประชาชนได้รับสื่อโทรทัศน์อย่างทั่วถึง

เรื่องที่ต้องการให้สถานีวิทยุโทรทัศน์แห่งประเทศไทยส่วนภูมิภาค (ช่อง 11) ดำเนินการ 5 อันดับแรก

- 39.0% ควรเพิ่มรูปแบบรายการเพื่อความหลากหลาย เช่น วาไรตี้ เกมโชว์ บันเทิง ตลก ความสวยงาม การทำอาหาร เป็นต้น
- 29.3% ควรมีการนำเสนอเนื้อหารายการที่เน้นความรวดเร็ว ทันต่อเหตุการณ์ ตามกระแสสังคม
- 21.3% ควรมีช่องในยูทูป/เฟซบุ๊ก และมีรายการไลฟ์สดเมื่อเกิดเหตุการณ์สำคัญ เพื่อให้ประชาชนเข้าถึงข้อมูลข่าวสารได้อย่างรวดเร็ว
- 14.5% ควรจัดหาทีวีดิจิทัลฟรีให้ประชาชนที่ขาดแคลน เพื่อให้ประชาชนได้รับสื่อโทรทัศน์อย่างทั่วถึง
- 13.8% ควรปรับปรุงสัญญาณดิจิทัลให้มีประสิทธิภาพสูง ทั้งความคมชัดของภาพและเสียง

หมายเหตุ : ตอบได้มากกว่า 1 คำตอบ